

夜、除菌、消臭。

超音波加湿器 噴霧するぞう3



ドライミストでお部屋の
すみずみまで除菌・消臭。

最大霧化量 1,200mL/h のハイパワーでお部屋全体
にミストが拡がり、すみずみまで除菌・消臭され
ます。手作業に比べ、拭きムラや拭き残しといった
心配がありません。

夜間や営業時間外に自動除菌。

夜間や営業時間外にスイッチを押してタイマー稼働すれば
翌朝までに除菌・消臭が完了しています。
手作業での除菌に比べて圧倒的に負担が削減できます。

**錆び・酸に強い
ステンレス採用**

超音波加湿器
噴霧するぞう3
PREMIUM

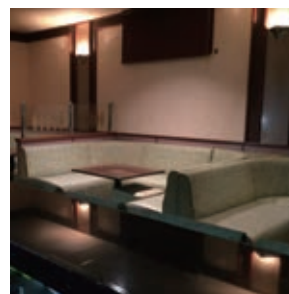
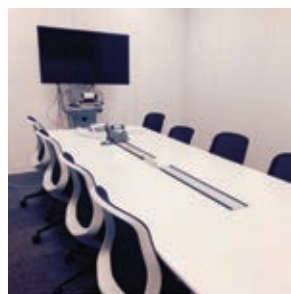
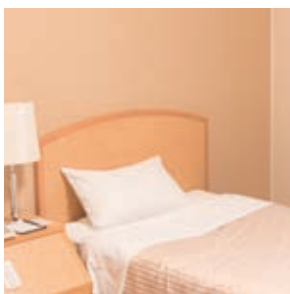
病院や福祉施設で。

ホテルや旅館で。

学校施設で。

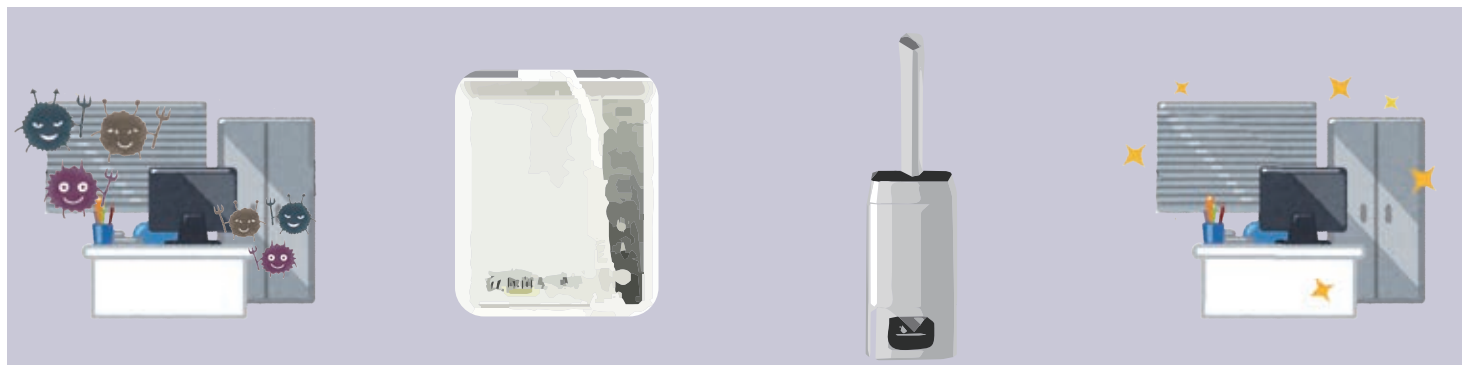
事務所や会議室で。

飲食店で。



様々な施設で、安心を噴霧しています。詳しくは裏面へ

空間内の夜間噴霧手順



STEP1

空間を
無人状態に。

STEP2

次亜塩素酸水を
用意 / 補充

STEP3

タイマーを
セットして稼働

STEP4

翌朝には
除菌消臭完了！

特徴

- 23ℓの大容量タンク
- 医療現場でも使用される素材 SUS316 を採用（防錆・防酸）
- 空間に合わせ、噴霧量を5段階で調整（最大100㎡）
- タイマー機能付きで自動停止

実用例

- 老人ホーム、病院等の除菌・消臭。
- ホテル、旅館等のチェックアウト後の除菌・消臭。
- オフィス、教育施設等の除菌・消臭。

製品仕様

| | |
|--------|----------------|
| 製品 | 超音波加湿器 |
| 型番 | H-550S |
| 定格電圧 | AC 100V |
| 定格周波数 | 50-60Hz |
| 水タンク容量 | 23.8ℓ |
| 最大噴霧量 | 1,200mL/h |
| 機器の大きさ | 317x257x1120mm |

