

非接触で大人数の体表温度を測定

AIドーム型サーマルカメラ



3つの効果

発熱者を早期発見

二次感染リスクを軽減

検温の人的費用を削減

特長

マスク着用でも検知

AI顔認識により人の顔を焦点とした温度測定を行うため、人以外に反応しない。

非接触

2m以上離れたところからでも立ち止まることなく測定。

温度誤差±0.5℃

カメラの前を通る人の体表温度をわずか1秒以内に自動測定。

同時測定最大10人

人が多く集まる場所での発熱測定(体表温度)に最適。

アラーム通知

設定した温度より高い人を、白色LED・音声・画面表示で通知

簡単設置

専用の三脚で簡単に設置。(壁面固定も可能)

設置場所の例



病院



会社



交通機関



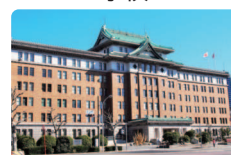
イベント会場



学校



スーパー



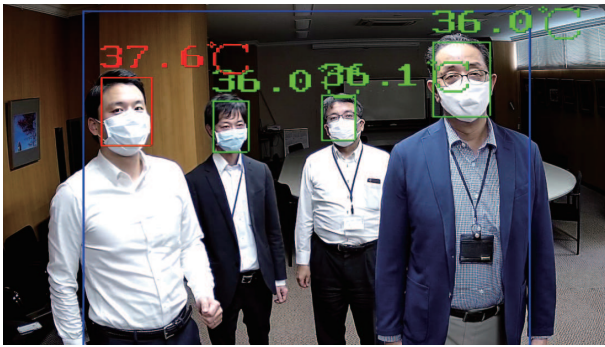
公共施設



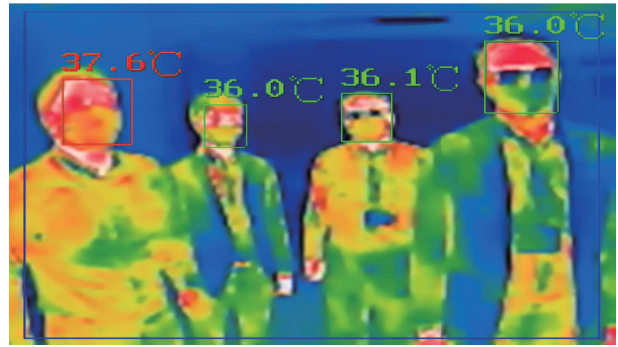
フードコート

画面表示例

カラー映像、サーモグラフィー映像の切り替え可能。



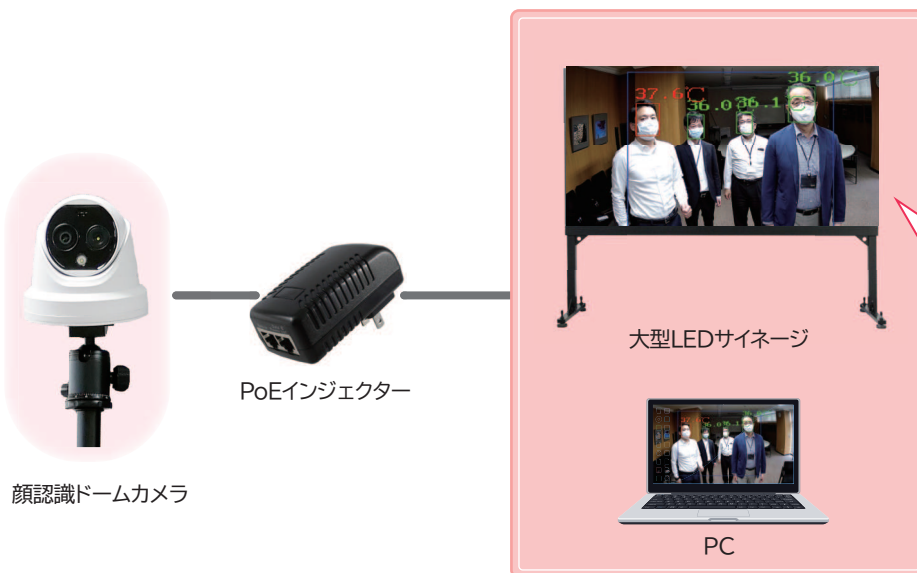
カラー映像



サーモグラフィー映像

システム構成図

検温結果をモニターに表示。ノートパソコン、大型LEDサイネージもセットでご提供できます。



大型モニターなら
スケジュール機能で
広告も出せます！

人通りの多い時間帯に合わせて
全面検温、広告+検温、全面広告
に切り替えられます。



広告+検温



全面広告

主な仕様

測定誤差	±0.5℃
測定温度範囲	30~45℃
動作環境温度	10~35℃
測定距離	1~3m
同時測定可能人数	10人

注意

- 本製品は被写体がウイルス感染しているかどうか判断する機器ではありません。
- 測定しているのは「表面温度分布」なので、体温計ではありません。
- 着衣部の体表温度分布は測定できない為、帽子等外した状態での検査を推奨いたします。
- 精度向上の為、屋内の無風環境での使用を推奨いたします。
- 体表温度は計測時・計測前の環境条件、被測定者の状態等で変動いたします。
- 防塵防水等級：IP66ですが、精度維持のため、屋内使用を推奨いたします。

お問い合わせ